

INSTRUCTIONS:

目標:

將所有8個遊戲棋子匹配到遊戲網格上的正確位置，然後將紅色汽車駛過迷宮並沿著出口駛出。

步驟:

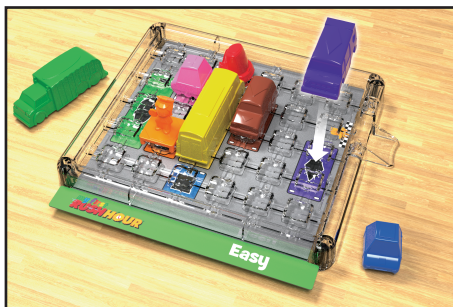
1. 選擇挑戰卡並將其插入底盤卡槽位置



挑戰可用顏色分辨簡單(EASY)、中等(MEDIUM)和困難(HARD)。難度隨關數增加

2. 查看挑戰卡上的圖案，其顯示8架車的起始位置。

3. 將對應的車輛放置在遊戲棋盤上，並為紅色英雄汽車導航逃離迷宮。



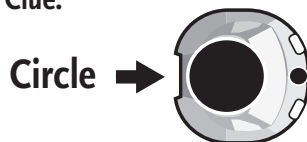
4. 駕駛紅色英雄汽車穿過迷宮到達出口坡道便能獲勝並進入下一關!



規則:

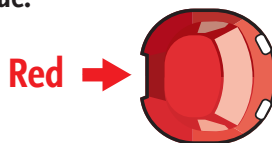
- 汽車必須將挑戰卡上的形狀或顏色提示來放置在對應的位置上。

Shape Clue:



Shape clues indicate the shape on the game piece that belongs in that place on the Game Grid.

Color Clue:



Color clues indicate the color of the game piece that belongs in that place on the Game Grid.

- 注意確保車輛朝向正確的方向。

注意車輛頭燈方向。

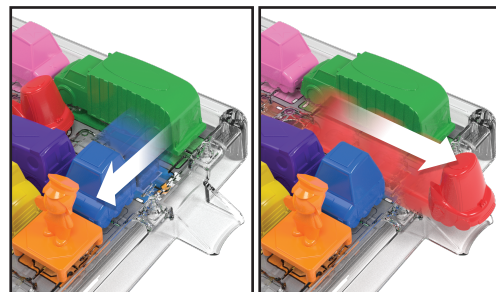


- 您必須沿著道路滑行並轉彎以免撞上其他遊戲車輛，將紅色英雄汽車駛過迷宮。

- 直接拿起車輛是作弊行為。

高難度(HARD)關卡 (21-30):

在高難度的挑戰中，您或需多次調動車輛方能找到通往出口。



各車輛的移動方或請看下一頁說明。部份車輛是不能移動的。

關於發明人:

My First Rush Hour® was imagined at Peggy Brown Creative, a studio where hundreds of games, toys, and puzzles are developed by artists, illustrators, and designers. Their motto is, "If it's not fun, it's none of our business!"



INCLUDES:

- 1 Parking Lot Game Grid • 1 Red Hero Car
- 6 Vehicles • 1 Safety Officer
- 15 Double-Sided Challenge Cards

KEY:

HERO CAR



Circle



Movement:

紅色英雄車可以前後滑動。它也是唯一可以轉彎的汽車。



SAFETY OFFICER



Octagon

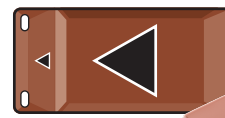


Movement:

交通督導員可以前後左右滑動。



SUV

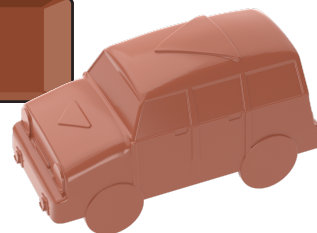


Triangle



Movement:

這輛車不能移動，一旦放在與挑戰卡匹配的位置的板上，就應該呆在那裡直到下一次挑戰。



COMPACT CAR



Square



Movement:

藍色車可以前後滑動，不可左右移動。



TINY CAR



Star



Movement:

粉紅色車可以前後滑動，不可左右移動。



VAN

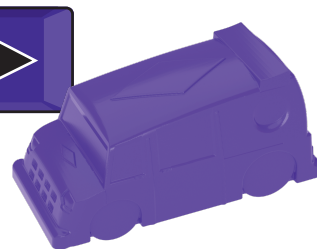


Diamond



Movement:

這輛車不能移動，一旦放在與挑戰卡匹配的位置的板上，就應該呆在那裡直到下一次挑戰。



GARBAGE TRUCK

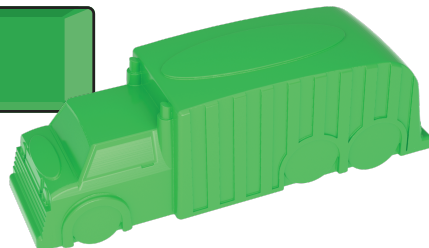


Oval



Movement:

這輛車不能移動，一旦放在與挑戰卡匹配的位置的板上，就應該呆在那裡直到下一次挑戰。



SCHOOL BUS



Rectangle



Movement:

這輛車不能移動，一旦放在與挑戰卡匹配的位置的板上，就應該呆在那裡直到下一次挑戰。

